

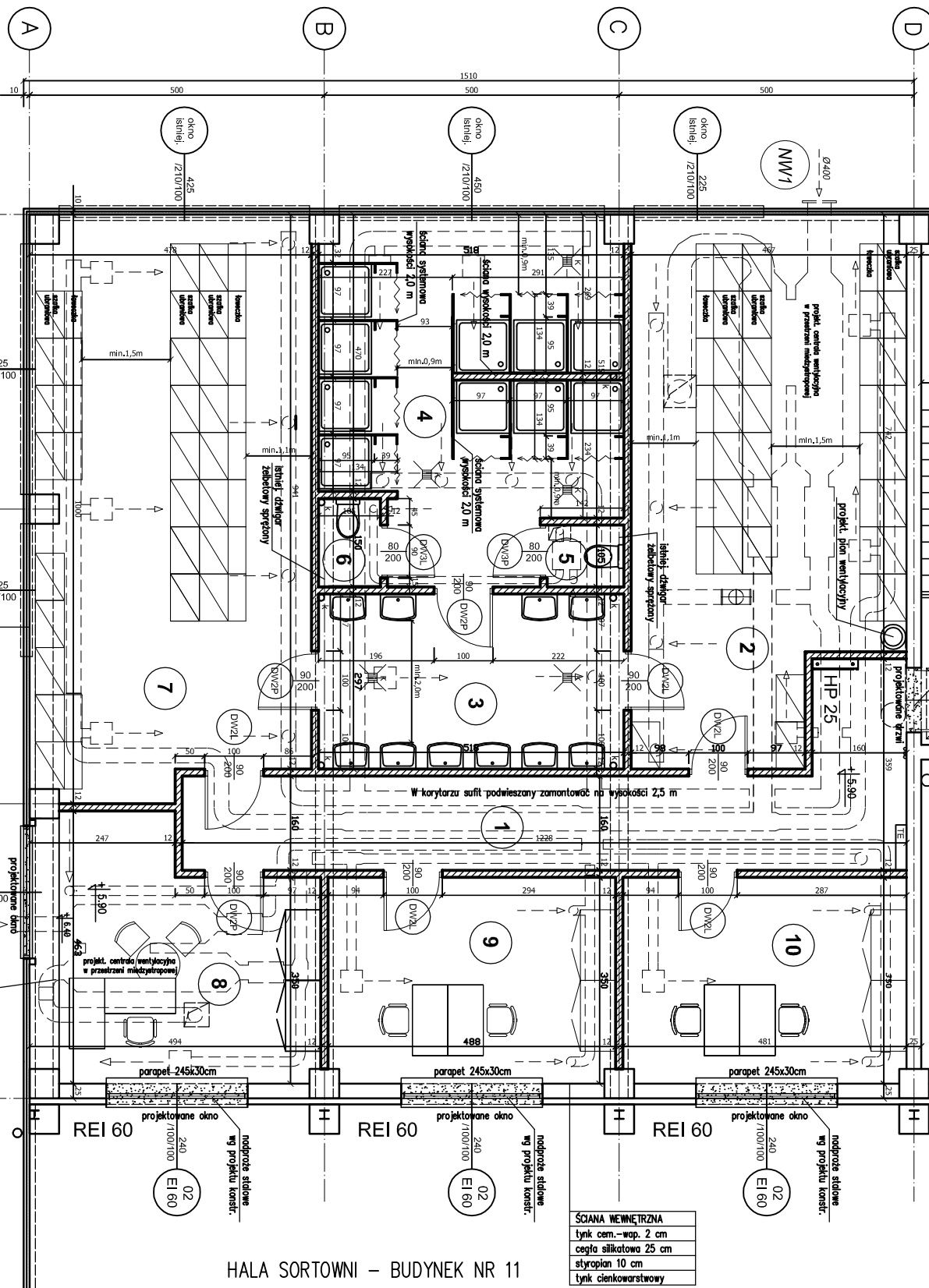
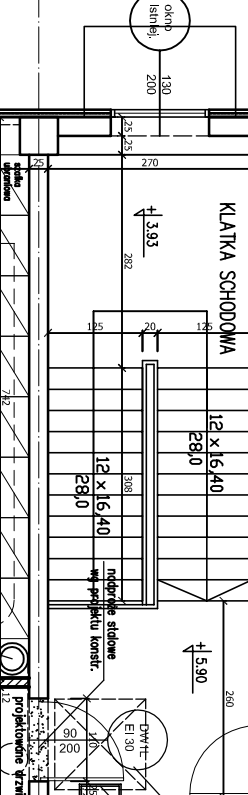
ISTNIEJĄCE ZAPLECZE SZATNIOWO-SANITARNE

A

KLATKA SCHODOWA
12 x 16 x 40
28,0

STEROWNIA

łoga dymowa / kłoz dołowy /
120 x 120 cm
drabinka sdowna na dach

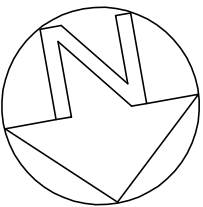


HALA SORTOWNI – BUDYNEK NR 11

SCIANA WEWNĘTRZNA
tynk cem.-wap. 2 cm
cegła silikatowa 25 cm
styropian 10 cm
tynk cienkowarstwowy

NR	WYKAZ PROJEKTOWANYCH POMIESZCZEŃ	POSIADKA	Pow. Użytk.
1	KORIDARZ	gres	22,44 m ²
2	SZATNIA BRUINA	pov	40,43 m ²
3	UMYWALNIA	gres	15,39 m ²
4	MARŻYSTO	gres	28,92 m ²
5	WC	gres	1,37 m ²
6	WC	gres	1,37 m ²
7	SZATNIA CIŚNIA	pov	43,93 m ²
8	POKOJ BIUROWY	pov	17,98 m ²
9	POMIĘDZU ZAMODKOWE	pov	16,98 m ²
10	ZIMIZNO ZAMODKOWE	pov	16,75 m ²
RAZEM			207,56 m ²

ZNACZENIA	SCINY
	ściany istniejące
	projektowane wyposażenie i robótki ścian linolejowych
	ściany projektowane



UWAGA
Projektowane ściany docelowe grub. 12 cm murowane z cegły ceramicznej kerolinki na zaprawie cem.-wap. wysokość 4,0 m do dachu z blony tropowej. Ściany zmocnić prętami stalowymi 26mm co 0,5m w sposób poziomy oraz miejscami żelbetonem 12x25cm na wysokości 3,0m. Ciepłota wentylacyjne mocować na konstrukcji wsporczej wg proj. konstr.

UZASADNIENIE	DATA	NAZWIŚCIE	PODSIS
architektura	12.2012	mgr inż. arch. Witold Mielon	
konstrukcja	12.2012	mgr inż. Robert Guńko	
instal. wod.-kan.	12.2012	mgr inż. Marek Lis	
instal. ca. i went.	12.2012	mgr inż. Marek Lis	
instal. elektr.	12.2012	mgr inż. Artur Melerski	

INWESTOR:
Przedsiębiorstwo Produkcyjno Usługowo Handlowe
"RADKOW" Sp. z o.o.
26-600 Radom, ul. Wilosa 76

PROJEKTOWAŁ:
BIURO USŁUG TECHNICZNYCH
M AREL-PROJEKT
ul. Tompa 54/12, 26-600 Radom
tel./ fax: (048) 362 35 35, E-mail: marek@arelprojekt.pl

PROJEKTOWAŁ:
DATA I PODPIS:
12.2012

SPRACOWAŁ:
mgr inż. arch. Witold Mielon
mgr inż. Robert Guńko
mgr inż. Marek Lis
mgr inż. Artur Melerski

DATA I PODPIS:
12.2012

SKALA:
1:50

NR ARCH.:
11/12

NR RYS.:
3

W SZYBKOŚCI PRACY AUTORSKIEJ ZA STRONĄ