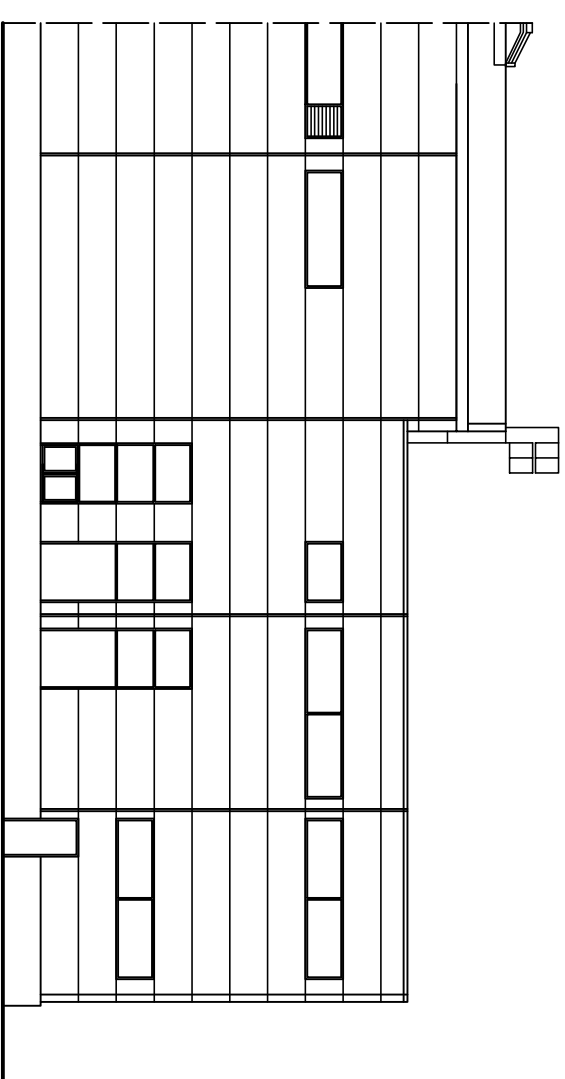
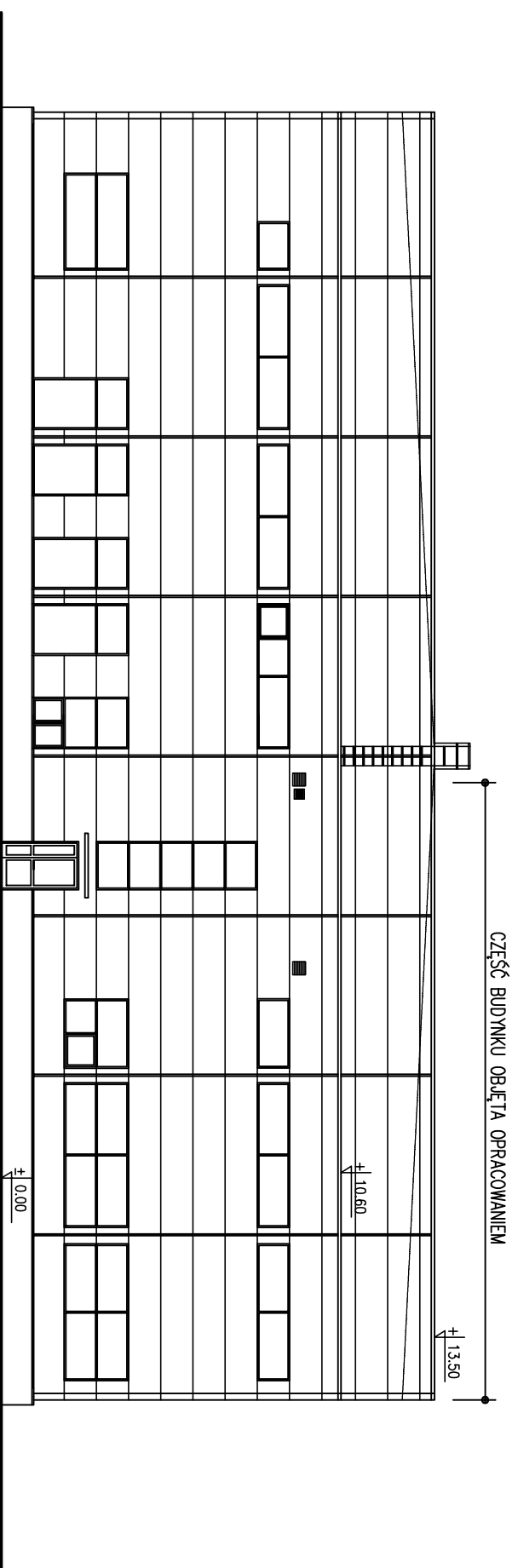


ELEWACJA WSCHODNIA



ELEWACJA ZACHODNIA



ELEWACJA POŁUDNIOWA

INWESTOR: Przedsiębiorstwo Produkcyjno Usługowo Handlowe "RADKOM" Sp. z o.o. 26-600 Radom, ul. Witosa 76			
BIURO PROJEKTÓW: BIURO USŁUG TECHNICZNYCH M AREL-PROJEKT ul. Traugutta 54/12 26-600 Radom Tel./ Fax: (048) 362 35 35, E-mail: marelprojekt@poczta.onet.pl			
OBJEKT: Przebudowa budynku B10 ZUOK 26-600 Radom, ul. Witosa 94, dz. nr ewid. 315		STADIUM: P.B.	BRANŻA: ARCH.
ELEMENŃ: ELEWACJE		SKALA: 1:100	NR PROJ.: 11/12
OPRACOWAŁ: mgr inż. arch. Witold Malinon mgr inż. arch. Jadwiga Kudo-Kirnikiewicz mgr inż. arch. UM+K-6386/173/87		DATA I PODPIS: 12.2012.	DATA I PODPIS: 12.2012.
W S Z Y S T K I E P R A W A A U T O R S K I E S Ą Z A S T R Z E Ż O N E		6	