

Top Info

VITOPLEX 300 – kocioł trzyciągowy z najwyższej klasy wielowarstwową powierzchnią wymiany ciepła



Złoty Laur Konsumenta
dla firmy Viessmann
przyznany w kategorii
„Urządzenia i systemy
grzewcze”

Vitoplex 300 jako trzyciągowy kocioł najwyższej klasy z wypróbowanymi wielowarstwowymi konwekcyjnymi powierzchniami grzewczymi, oferuje niezwykle ekonomiczną, niskoemisyjną i niezawodną pracę.

Wielowarstwowe konwekcyjne powierzchnie grzewcze kotła Vitoplex 300 składają się z rur stalowych, wtłoczonych jedna w drugą i zapewniających dobre przewodzenie ciepła. Rura wewnętrzna, z wytłoczonymi żebrami podłużnymi, posiada powierzchnię 2,5-krotnie większą niż rura gładka. Poprzez różnicowane odstępy miejsc zapasowań przenikanie ciepła odbywa się w taki sposób, aby końcowe odcinki rur Triplex, opływanych przez mniej już gorące spaliny, odprowadzały do wody kotłowej mniej ciepła i tym samym podgrzewały się do wyższej temperatury. W ten sposób zapobiega się kondensacji, a jednocześnie unika korozji.

Vitoplex 300 –
niskotemperaturowe
kotły grzewcze
80 do 1750 kW

VITOPLEX 300

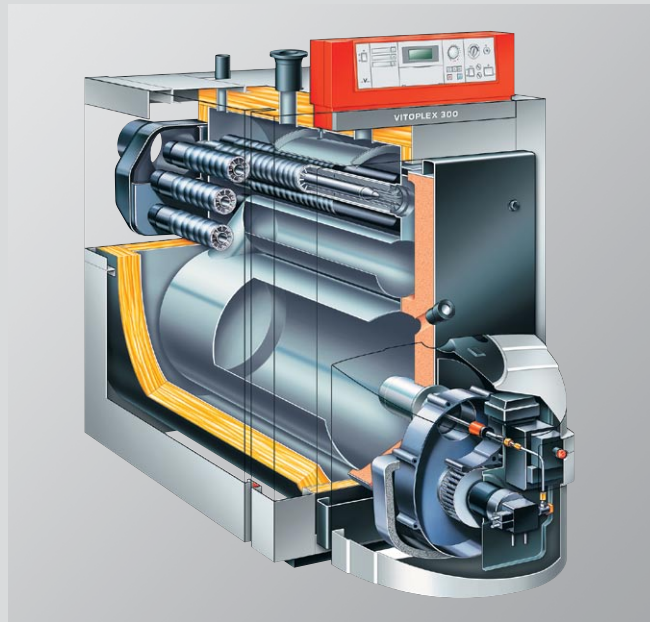
Kocioł trzyciągowy z wielowarstwowymi konwekcyjnymi powierzchniami grzewczymi

VISSMANN

Viessmann sp. z o.o.
ul. Karkonoska 65
53-015 Wrocław
tel. 071/ 36 07 100
Infolinia: 0801 0801 24
www.viessmann.pl

Przegląd zalet:

- Niskotemperaturowy olejowy/gazowy kocioł grzewczy o mocy od 80 do 1750 kW.
- Wielowarstwowe, konwekcyjne powierzchnie grzewcze zapewniają wysokie bezpieczeństwo eksploatacji i długą żywotność.
- Szczególnie oszczędny i przyjazny środowisku dzięki płynnie obniżanej temperaturze wody kotłowej.
- Sprawność znormalizowana 96% (sprawność znormalizowaną można zwiększyć nawet o 12% przez przyłączenie ekonomizera kondensacyjnego Vitotrans 300 ze stali szlachetnej).
- Trzyciągowy kocioł z niewielkim obciążeniem komory spalania, tym samym wyjątkowo niska emisja substancji szkodliwych.
- Zintegrowany układ rozruchowy Therm-Control zastępuje pompę mieszającą lub ciągłe podnoszenie temperatury powrotu, co oszczędza czas montażu i zmniejsza koszty eksploatacji.
- Od mocy 575 kW wyposażony w podest dla ułatwienia prac montażowych i konserwacyjnych.
- Brak ograniczenia minimalnego przepływu przez kocioł.
- Duża pojemność wodna kotła gwarantuje bezpieczną eksploatację i długie cykle robocze palnika.
- Optymalne spalanie i niskie emisje substancji szkodliwych dzięki zastosowaniu dwustopniowych palników olejowych lub gazowych Vitoflame 100, wyregulowanych fabrycznie do mocy kotła i sprawdzonych komputerowo.
- Prosty i szybki montaż z rozdzielaczem obiegów grzewczych Divicon do 285 kW.
- Ekonomiczna i bezpieczna praca instalacji grzewczej dzięki, cyfrowemu systemowi regulacji Vitotronic, z możliwością zdalnego nadzoru.



Vitoplex 300
575 do 1950 kW



Vitotrans 300
– ekonomizer kondensacyjny



Vitoplex 300
80 do 460 kW

Vitotronic – zdolny do komunikowania się cyfrowy system regulacji

VITOPLEX 300

Znamionowa moc cieplna kW		80	105	130	170	225	285	345	405	460	575	720	895	1120	1400	1750
Wymiary																
długość	mm	1285	1485	1430	1645	1680	1815	1880	2080	2080	2160	2315	2515	2725	3010	3245
szerokość	mm	780	780	870	870	950	950	1025	1025	1025	1285	1285	1375	1375	1480	1480
wysokość	mm	1360	1360	1490	1490	1555	1555	1705	1705	1705	1695	1695	1955	1955	2145	2145
Ciężar z izolacją cieplną kg		418	482	588	696	875	959	1161	1389	1419	1568	1859	2892	3042	3672	4259
Pojemność wodna kotła litry		157	194	265	317	360	445	553	632	616	903	948	1364	1452	1964	2066

Twój Fachowy Doradca: