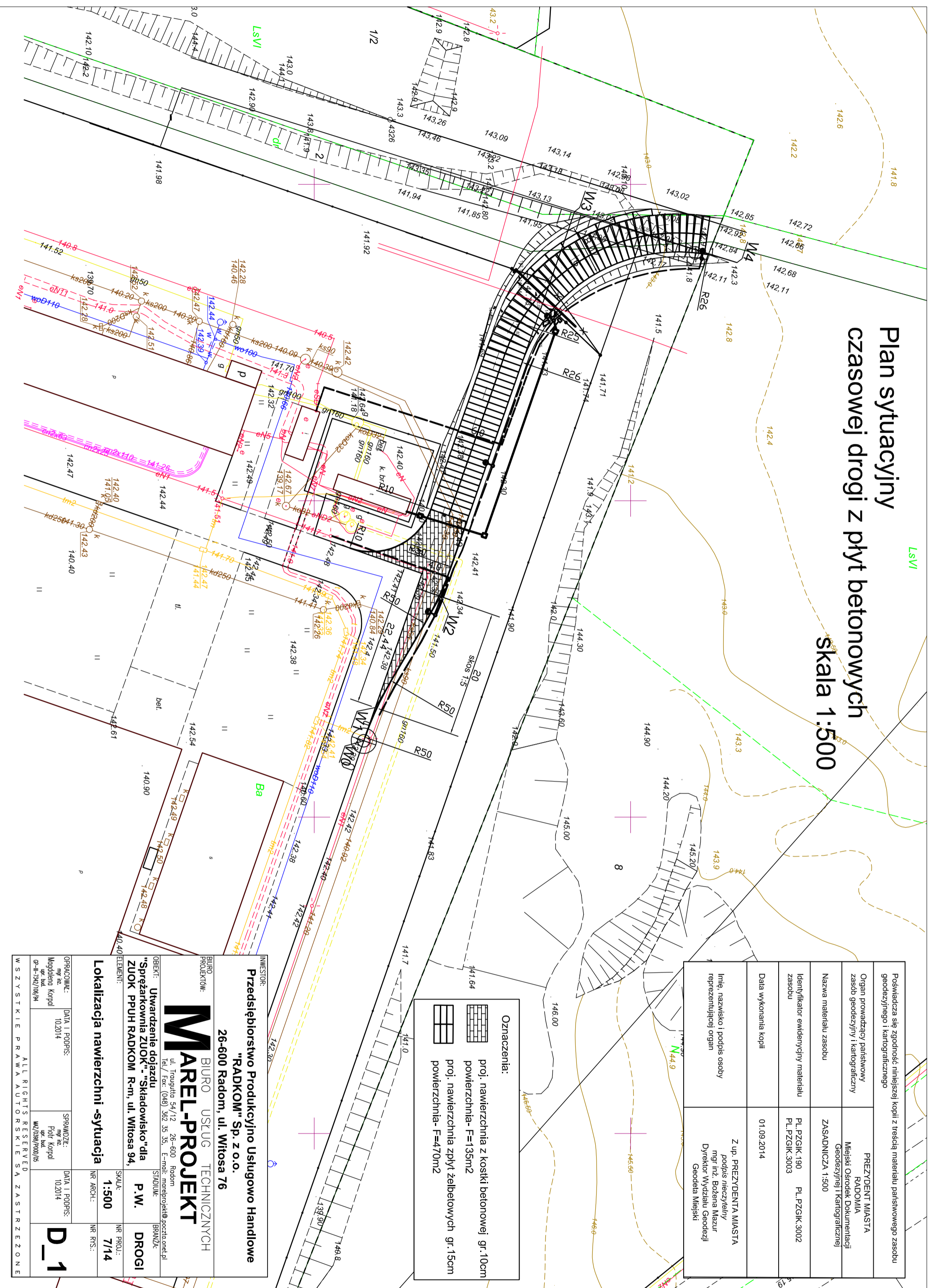


Plan sytuacyjny czasowej drogi z płyt betonowych skala 1:500



Poswiadcza się zgodność niniejszej kopii z treścią materiału państwowego zasobu geodezyjnego i kartograficznego		PREZIDENT MIASTA RADOMIA Miejski Ośrodek Dokumentacji Geodezyjnej i Kartograficznej ZASADNICZA 1:500	
Organ prowadzący państwowy zasób geodezyjny i kartograficzny		Nazwa materiału zasobu	
Identyfikator ewidencyjny materiału zasobu		PL.PZGK.190	PL.PZGK.3002
Data wykonania kopii		01.09.2014	
Imię, nazwisko i podpis osoby reprezentującej organ		Z up. PREZIDENTA MIASTA podpis: inżynier mgr inż. Bogdan Nizaur Dyrektor Wydziału Geodezji Geodeta Miejski	

Oznaczenia:	
	proj. nawierzchnia z kostki betonowej gr. 10cm
	powierzchnia- F=135m ²
	proj. nawierzchnia z płyty żelbetonowych gr. 15cm
	powierzchnia- F=470m ²

INWESTOR: Przedsiębiorstwo Produkcyjno Usługowo Handlowe "RADKOM" Sp. z o.o. 26-600 Radom, ul. Witosa 76			
BIURO USŁUG TECHNICZNYCH MAREL-PROJEKT ul. Traugotza 54/12, 26-600 Radom Tel./ Fax: (048) 362 35 35, E-mail: marelprojekt@poczta.onet.pl			
OBJEKT: Utworzenie dojazdu "Sprężarkownia ZUOK", "Składowisko" dla ZUOK PRUH RADKOM R-n, ul. Witosa 94,		P.W. DROGI	
Lokalizacja nawierzchni - sytuacja		SKALA: 1:500	NR PROJEKTU: 7/14
OPRACOWAŁ: DATA I PODPIS:		SPRAWDZIŁ: DATA I PODPIS:	
Miejscowość: Radom ul. Witosa 76/94 GP-1362/09/94		Miejscowość: Radom ul. Witosa 76/94 WZ/098/PROJ/05	
W S Z Y S T A K I E P R A W A A U T O R S K I E S A Z A S T R Z E Z O N E			