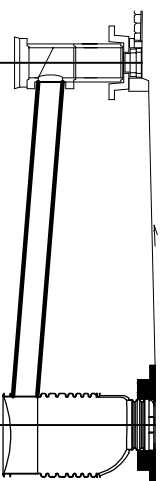


PROFIL PODŁUŻNY PODŁĄCZENIA WPUSTÓW DESZCZOWYCH, WPUSTY Kr7-Kr10



P.P.T. 180,00		PROJ. WPUST DESZCZOWY DN500		PROJ. STUDNIA REWIZYJNA PE DN1000	
RZĘDNA TERENU	A1			A2	
RZĘDNA DNA KANAŁU	B1			B2	
GLĘBOKOŚĆ	H1			H2	
SPADEK				i	
ŚREDNICA	DN200				
ODLEGŁOŚĆ	0,00	L	L	L	L

Kr x

KD y

Rd x - Sd y	A1 [m]	B1 [m]	A2 [m]	B2 [m]	H1 [m]	H2 [m]	L [m]	i [%]
Kr7-KD27	141,52	140,61	141,67	140,54	0,91	1,13	7,00	1,00
Kr8-KD28	141,45	140,69	141,55	140,66	0,76	0,89	2,90	1,00
Kr9-KD29	141,35	140,73	141,47	140,70	0,62	0,77	3,20	1,00
Kr10-KD29	141,27	140,77	141,47	140,70	0,50	0,77	18,30	0,40

INWESTOR:
**Przedsiębiorstwo Produkcyjno Usługowo Handlowe
 "RADKOM" Sp. z o.o.**
 26-600 Radom, ul. Witosa 76

BIURO USŁUG TECHNICZNYCH
MAREL-PROJEKT
 ul. Traugutta 54/12 26-600 Radom
 Tel./ Fax: (048) 362 35 35, E-mail: marelprojekt@poczta.onet.pl

OBIEKT:
 Utwardzenie pow. placu, nr inw. 20Z, dz. nr ewid. 3/5
 ZUOK PPUH RADKOM R-m, ul. Witosa 94

ELEMENT:
ODWODNIENIE PLACU
 PROFIL PODŁUŻNY PODŁĄCZENIA WPUSTÓW
 DESZCZOWYCH

PROJEKTOWAŁ:
 mgr inż. Marek Lis
 upr. bud. 114/84

DATA I PODPIS:
 11.2015

SPRAWDZIŁ:
 mgr inż. M. Świątkiewicz
 upr. bud. 8/93

DATA I PODPIS:
 11.2015

3S

W S Z Y S T K I E P R A W A A U T O R S K I E S Ą Z A S T R Z E Ż O N E