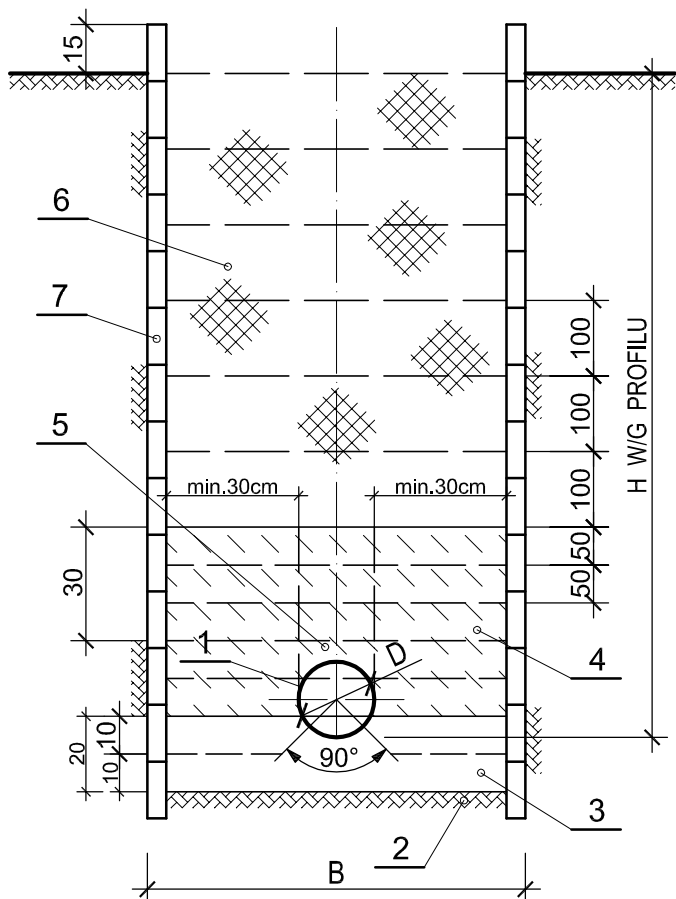


# PROFIL PIONOWY WYKOPU I ZASYPKI 1:20



D	B
mm	
do 160	0,90
200	1,00
250	1,05
315	1,10
400	1,25
500	1,40

## OZNACZENIA

1. RURA KANALIZACYJNA LUB WODOCIĄGOWA
2. PODŁOŻE Z GRUNTU RODZIMEGO
3. PODSYPKA Z PIASKU FILTRACYJNEGO I CEMENTU GR. 10CM Z ZAGĘSZCZENIEM  $J_s = 91\%$
4. OBSYPKA Z PIASKU ŚREDNIOZIARNISTEGO WARSTWAMI GR. 10CM, ZAGĘSZCZONEGO DO  $J_s = 91\%$  DLA  $H > 2M$ ,  $J_s = 90\%$  DLA  $H < 2M$
5. OBSYPKA Z PIASKU ŚREDNIOZIARNISTEGO BEZPOŚREDNIO NAD RURĄ, KTÓREJ NIE NALEŻY ZAGĘSZCZAĆ
6. ZASYPKA WYKOPU PIASKIEM GRUBOZIARNISTYM GR. 20CM Z JEDNOCZESNYM ZAGĘSZCZANIEM
7. SZALUNEK POZIOMY Z DESEK SZER. 10 - 15CM, GR. 50MM

INWESTOR:

**Przedsiębiorstwo Produkcyjno Usługowo Handlowe  
"RADKOM" Sp. z o.o.  
26-600 Radom, ul. Witosa 76**

BIURO  
PROJEKTÓW:

**BIURO USŁUG TECHNICZNYCH  
MAREL-PROJEKT**  
ul. Traugutta 54/12 26-600 Radom  
Tel./ Fax: (048) 362 35 35, E-mail: marelprojekt@poczta.onet.pl

OBIEKT:

**Utwardzenie pow. placu, nr inw. 20Z, dz. nr ewid. 3/5  
ZUOK PPUH RADKOM R-m, ul. Witosa 94**

STADIUM:

**P.W.**

BRANŻA:

**I.S.**

ELEMENT:

**ODWODNIENIE PLACU  
PROFIL PIONOWY WYKOPU I ZASYPKI**

SKALA:

**1:25**

NR ARCH.:

NR RYS.:

PROJEKTOWAŁ:

mgr inż.  
Marek Lis  
upr. bud. 114/84

DATA I PODPIS:

11.2015

SPRAWDZIŁ:

mgr inż.  
M. Świątkiewicz  
upr. bud. 8/93

DATA I PODPIS:

11.2015

**5S**