

## PROJEKT STAŁEJ ORGANIZACJI RUCHU

### do projektu UTWARDZENIE TERENU DOJAZDU

#### OBIEKT :

USYTUOWANIA WAGI NAJAZDOWEJ 60 Mg WRAZ Z NIEZBĘDNĄ  
INFRASTRUKTURĄ  
DLA ZAKŁADU UTYLIZACJI ODPADÓW KOMUNALNYCH PPUH „RADKOM”  
Sp. z o.o.,  
26-600 RADOM UL. WITOSA 94, DZ. NR EWID. 3/5, 1/2, 2..

#### INWESTOR :

PRZEDSIĘBIORSTWO PRODUKCYJNO - USŁUGOWO - HANDLOWE  
„RADKOM” Sp. z o.o. 26-600 RADOM UL. WITOSA 76

---

#### PROJEKTANT:

MGR INŻ. MAGDALENA KORPAL  
UPR. NR: GP-III-7342/106/94

---

Przedsiębiorstwo  
Produkcjno Usługowo Handlowe  
**RADKOM** Sp z o.o.  
ul. Witosza 76 26-600 Radom  
NIP: 796-036-96-04 REGON: 370574733

KIEROWNIK  
Działu Technicznego ZUOK

inż. Andrzej Stabieniecki

Grudzień 2014

WICEPREZES ZARZĄDU

Waldemar Kordziński

PREZES ZARZĄDU

Marian Kozera

egz. 1

05.05.2015r.

**Projekt zawiera :**

1.Opis techniczny

2.Część rysunkową

2.1. Orientacja

2.2. Organizacja ruchu skala 1:500

rys. nr D\_OR

## OPIS TECHNICZNY

### 1. Podstawa opracowania

- Zlecenie inwestora
- Prawo o ruchu drogowym (Dz. U. Nr 108 poz. 908 z 2005r.)
- Rozporządzenie Ministrów Infrastruktury oraz Spraw Wewnętrznych i Administracji w sprawie znaków i sygnałów drogowych (Dz. U. Nr 170; poz.1393 z 2002r.)
- Szczegółowe warunki techniczne dla znaków i sygnałów drogowych oraz urządzeń bezpieczeństwa ruchu drogowego i warunki ich umieszczania na drogach (zał. nr 1 - 4 do rozporządzenia Ministra Infrastruktury z dn. 3.07.2003r. Dz. U nr 220 poz. 2181 z późniejszymi zmianami)
- Mapa sytuacyjno-wysokościowe w skali 1:500
- Wizja lokalna

### 2. Zakres opracowania

Przedmiotem opracowania jest budowa dodatkowego pasa ruchu w celu umożliwienia lokalizacji dodatkowego stanowiska ważenia- zabudowa wagi najazdowej na terenie Zakładu Utylizacji Odpadów Komunalnych Przedsiębiorstwa Produkcyjno – Usługowo – Handlowego „Radkom” Sp. z o.o. w Radomiu.

Projekt obejmuje zmiany w oznakowaniu poziomym i pionowym stałej organizacji ruchu w obrębie wagi projektowanej jak i wag istniejących oraz w obszarze gdzie wymieniana będzie nawierzchnia jezdni.

Zakres opracowania został przedstawiony na rys.D\_1 OR, lokalizacja rys.1.

### 3. Organizacja ruchu

Zmiany w stałej organizacji ruchu wprowadzono jedynie na kierunku wjazdowym. Zmiany związane są z wprowadzeniem dodatkowego pasa ruchu (pas na którym zostanie wbudowana waga) oraz wydłużeniem pasa serwisowego.

Ze względu na powiększenie ilości pasów ruchu do trzech, powstała konieczność powtórzenia znaków pionowych, w taki sposób, aby znajdowały się po obydwu stronach kierunku wjazdowego.

Ponieważ dodatkowy pas ruchu spowodował powiększenie niezdefiniowanych przestrzeni na jezdni, wprowadzone zostało dodatkowe malowanie poziome mające na celu ukierunkowanie ruchu.

Dodatkowo zaprojektowane zostały azyle drogowe mające na celu zabezpieczenie słupków od szlabanów i bram przed uszkodzeniem ich przez samochody. Azyle należy lokalizować w odległości 3m od krawężników. Należy zastosować azyle z elementami odblaskowymi.

Ze względu na ograniczenie prędkości do 15km/h progi nie mogą być wyższe niż 7cm i powinny mieć długość ok. 1,5m. Należy zastosować progi również z elementami odblaskowymi.

Szczegółową organizację ruchu pokazano na rysunku nr D\_OR.

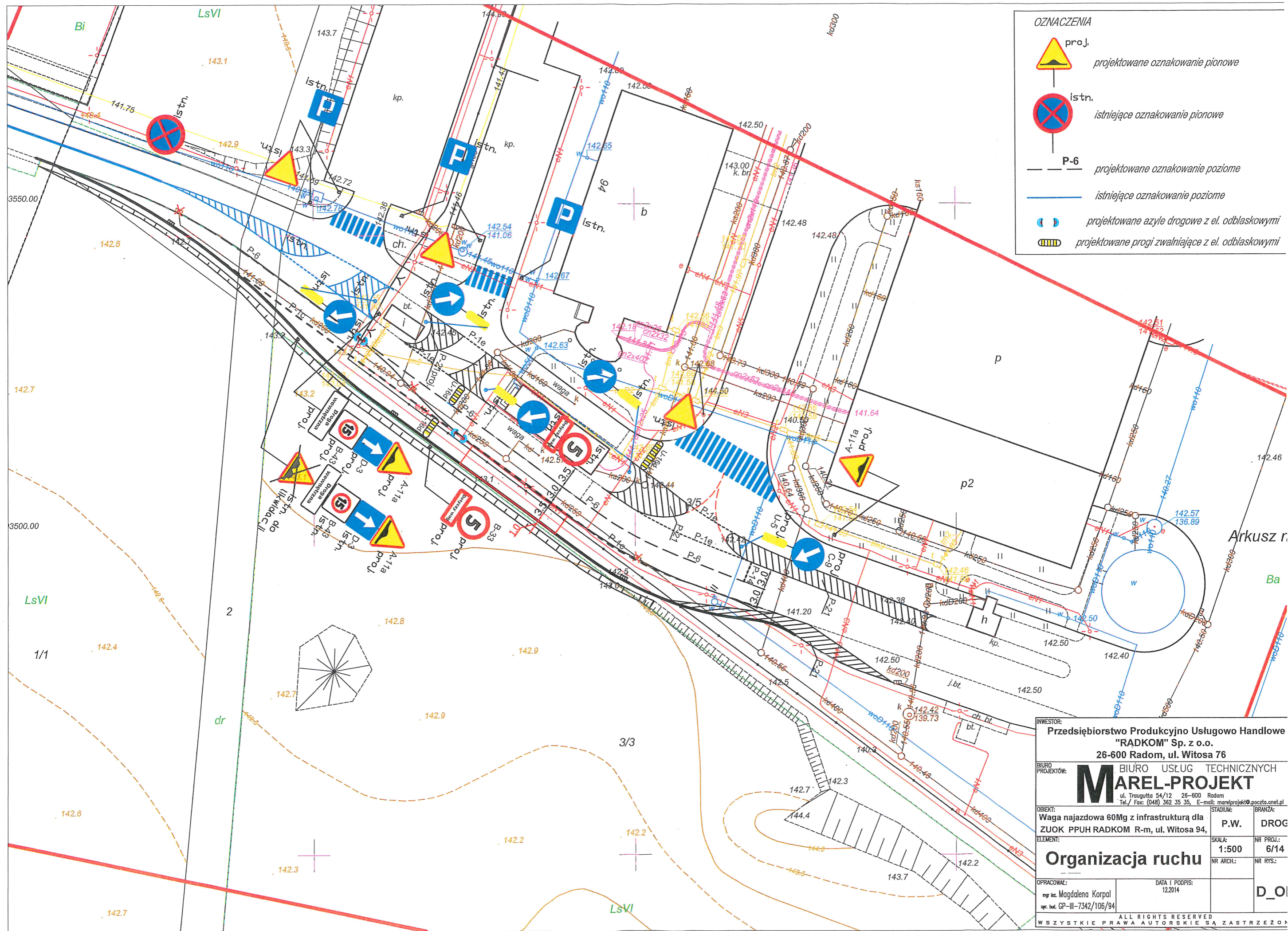
Oznakowanie należy wykonać zgodnie ze szczegółowymi warunkami technicznymi dla znaków i sygnałów drogowych oraz urządzeń bezpieczeństwa ruchu drogowego i warunkami ich umieszczenia na drogach (załącznik do nr-u 220, poz. 2181 Dz. U. z dnia 23 grudnia 2003r.)

#### **4. Termin wykonywania prac.**

Przewidywany termin wprowadzenia organizacji ruchu- po zakończeniu budowlanych prac drogowych.

Opracowała:

mgr inż. Magdalena Korpala



**OZNACZENIA**

	proj.	projektowane oznakowanie pionowe
	Istn.	istniejące oznakowanie pionowe
	P-6	projektowane oznakowanie poziome
		istniejące oznakowanie poziome
		projektowane azyle drogowe z el. odblaskowymi
		projektowane progi zwalniające z el. odblaskowymi

INWESTOR:  
Przedsiębiorstwo Produkcyjno Usługowo Handlowe  
"RADKOM" Sp. z o.o.  
26-600 Radom, ul. Witosa 76

BIURO PROJEKTÓW:  
**MAREL-PROJEKT**  
ul. Traugutta 54/12 26-600 Radom  
Tel./ Fax: (048) 362 35 35, E-mail: marelprojekt@poczta.onet.pl

OBIEKT:  
Waga najazdowa 60Mg z infrastrukturą dla  
ZUOK PPUH RADKOM R-m, ul. Witosa 94,

STADIUM:  
P.W.

BRANŻA:  
DROC

SKALA:  
1:500

NR PROJ.:  
6/14

NR ARCH.:  
NR RYS.:  
D\_01

**Organizacja ruchu**

OPRACOWAŁ:  
mgr inż. Magdalena Korpal

DATA I PODPIS:  
12.2014

opr. bud. GP-III-7342/106/94

ALL RIGHTS RESERVED  
WSZYSTKIE PRAWA AUTORSKIE SĄ ZASTRZEŻONE