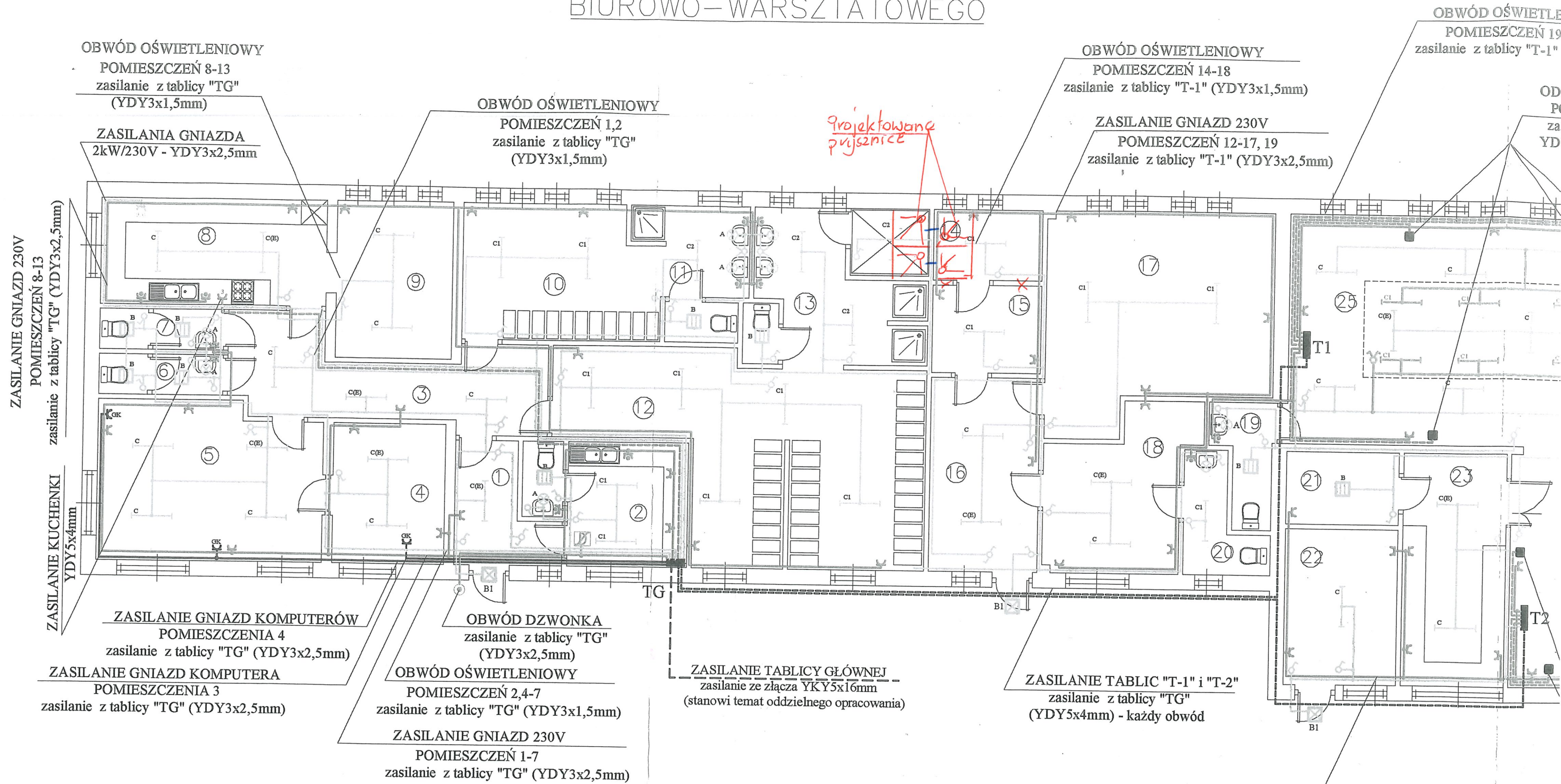


INSTALACJA ELEKTRYCZNA BUDYNKU BIUROWO-WARSZTATOWEGO



OZNACZENIA:

- Gniazdo ogólnego zastosowania - pojedyncze
- Gniazdo jednofazowe (hermetyczne)
- Gniazdo trójfazowe
- Gniazdo jednofazowe - mocy 2kW
- Gniazdo zasilania - komputerowe 230V
- Wyłącznik pojedynczy
- Wyłącznik podwójny
- Wyłącznik hotelowy

ZASTOSOWANE OPRAWY:

- oprawa typu plafoniera ścienna-sufitowa 1x11W (PORTAL)
- oprawa typu plafoniera nastropowa 1x18W (AMETYST)
- oprawa typu plafoniera ścienna 1x18W (AMETYST)
- oprawa nastropowa 2x36W typu "TCS125" - PHILIPS
- oprawa nastropowa 1x36W typu "TCS124" - PHILIPS
- oprawa nastropowa 1x36W hermetyczna (NEPTUN)

UWAGI:

1. Wszystkie instalacje (oświetleniowe i gniazd wtykowych oraz komputerowych) należy wykonać jako podtynkową.
2. Instalacje oświetleniową wykonać przewodami YDY3x1,5mm (dla wyłącznika schodowego zastosować przewód YDY 4x1,5mm)
3. Instalacje gniazd wtykowych jednofazowych wykonać przewodami YDY3x 2,5mm
4. Gniazda wtykowe znajdujące się w pobliżu miejsc z dostępem do wody (prysznic, wanny, umywalki, zlewozmywaki itp.) należy instalować w odległości co najmniej 0,6m od tych miejsc.
5. Oprawy świetlne oznaczone literą "E" jako oprawy z inwerterem (podtrzymanie napięcia na ok.2 godziny) - do ewentualnego wykorzystania jako oświetlenie nocne
6. Na korytarzach w drodze ewakuacyjnej stosować kierunkowe naklejane znaki luminescencyjne